

売マンション

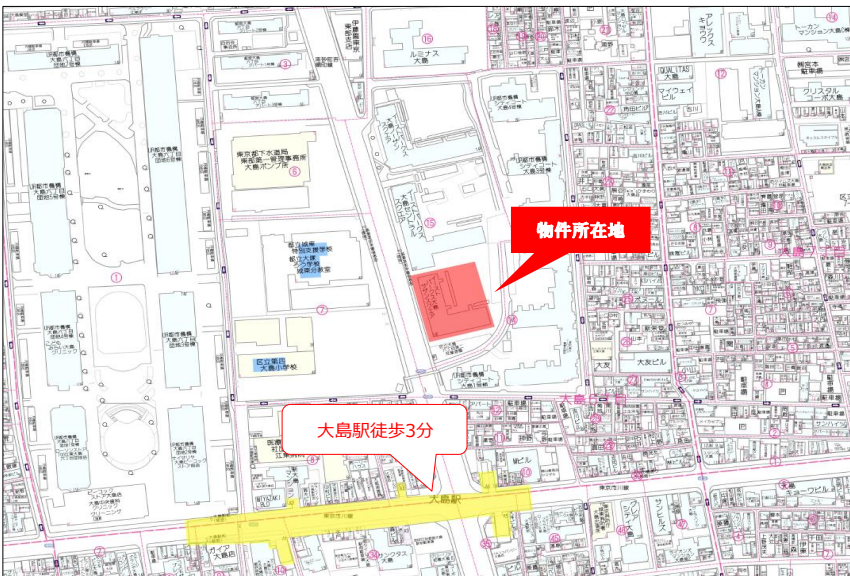
価格(消費税込)

6,913万円

交通

都営新宿線「大島」駅 徒歩3分

名称 イーストパークス大島・サザンスクエア
(6階 612号室)



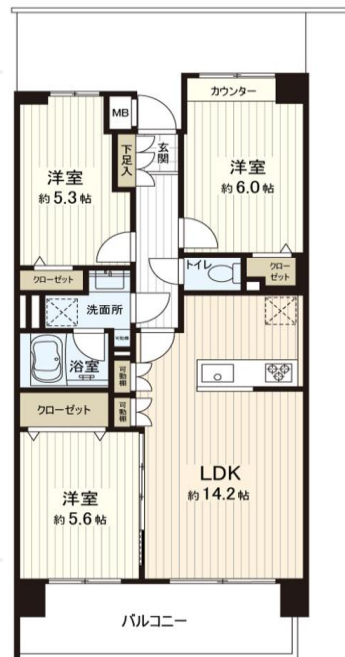
リフォーム工事内容

【2025年11月完成済み】

- 水廻り設備新設交換
- ①I型システムキッチン ※クリナップ/ラクエラ
(人工大理石トップ、グリル付き3口ガスコンロ等、食洗器等)
- ②システムバスルーム 1216サイズ ※TOTO/RWシリーズ
(浴室換気乾燥機等)
- ③洗面化粧台 ※Panasonic/CLINE
- ④トイレ ※TOTO/ZI
- 給湯器新規交換
- 給水・給湯・追焚・排水管新規交換(既存管利用部分のみ)
- 建具類(扉・戸・収納折戸)新規交換
- エコカラット新規設置(玄関廊下の一部)
- 壁・天井クロス新規張り替え
- 床材新規張り替え(フローリング・クッションフロア張り)
- スイッチ・コンセントプレート新規交換 等

物件概要

所在	東京都江東区大島6丁目15番3号(住居表示)
敷地	権利形態(所有権) 面積(17065.57㎡) 共有持分(1000000分の1601) 用途地域(第一種住居地域、第二種住居地域)
建物	専有部分(壁芯) 68.58㎡(20.74坪) バルコニー面積 9.00㎡(2.72坪) ※1 バルコニー方向(南南東) 間取り(3LDK) サザンスクエア棟の総戸数(160戸) イーストパークス大島全体の総戸数(644戸) 構造(鉄筋コンクリート・鉄骨鉄筋コンクリート造 ルーフィングぶき14階建) 建築(1997年10月) ※2 施工会社(日本国土開発(株)、(株)熊谷、 共立建設(株)、(株)イチケンJV) 管理会社(大和ライフネクスト(株)) 管理形態(全部委託) 管理方式(常駐) 管理費(月額7,500円) 全体管理費(月額5,300円) 修繕積立金(月額14,300円) 全体修繕積立金(月額8,400円) 合計(月額35,500円) ※3
施設	飲用水(公営水道) 電気(東京電力) ガス(都市ガス) 汚水(公共下水) エレベータ(有)
引渡	現況(空室) 引渡(相談)
備考	※1.バルコニー面積は、現地実測によるものです。 ※2.建築年月は、検査済証発行年月によるもので す。 ※3.管理費等は、2025年11月現在の内容です。 ・本マンションでは、各棟修繕積立基金制度があり ます。本物件は、2027年に修繕積立基金341,700円の 徴収予定がございます。 ・ペット飼育可:犬猫2匹限度 ※別途飼育細則有 ・取引条件の有効期限:2025年12月31日



※図面・設備等が現況と異なる場合は現況優先となります。

T O S E I
トーセイ株式会社

東京都知事免許(14)第24043号
〒108-0023 東京都港区芝浦四丁目5番4号 田町トーセイビル
(一社)全国住宅産業協会会員
(公社)首都圏不動産公正取引協議会加盟

03-5439-8848
ojima-southern@toseicorp.co.jp

- 取引態様: 売主
- 定休日: 土・日・祝祭日
- 営業時間: 9:00~18:00